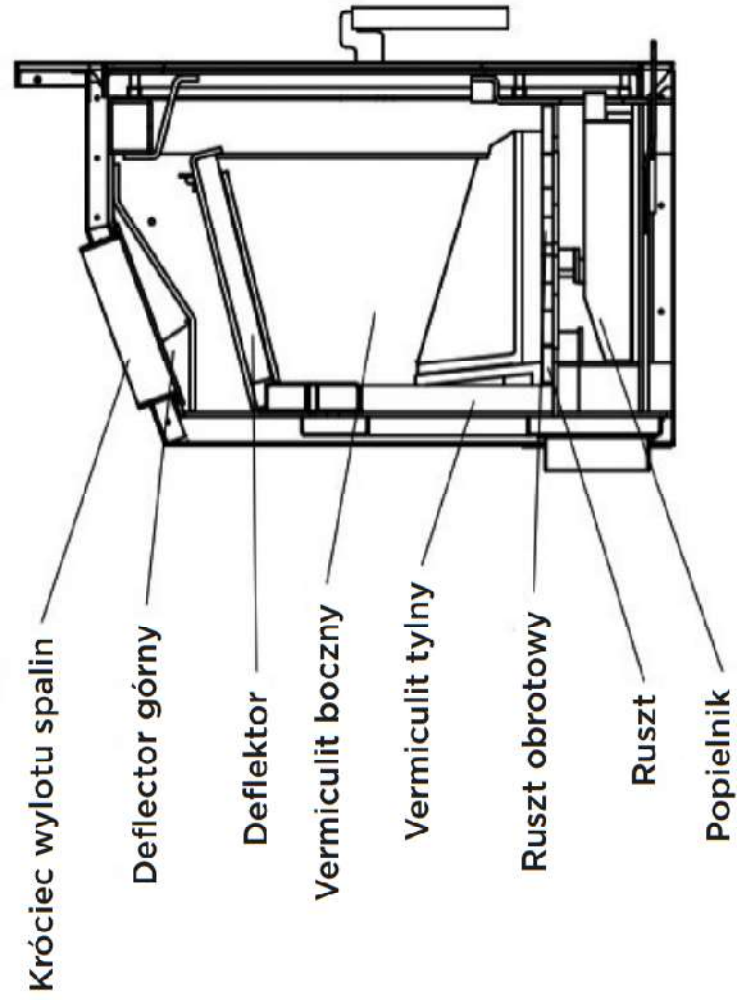
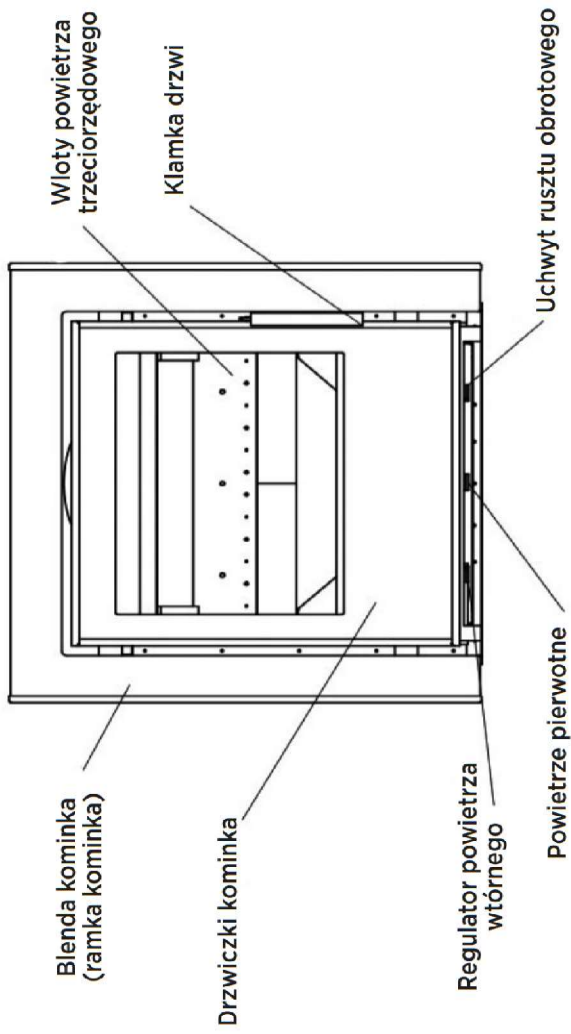
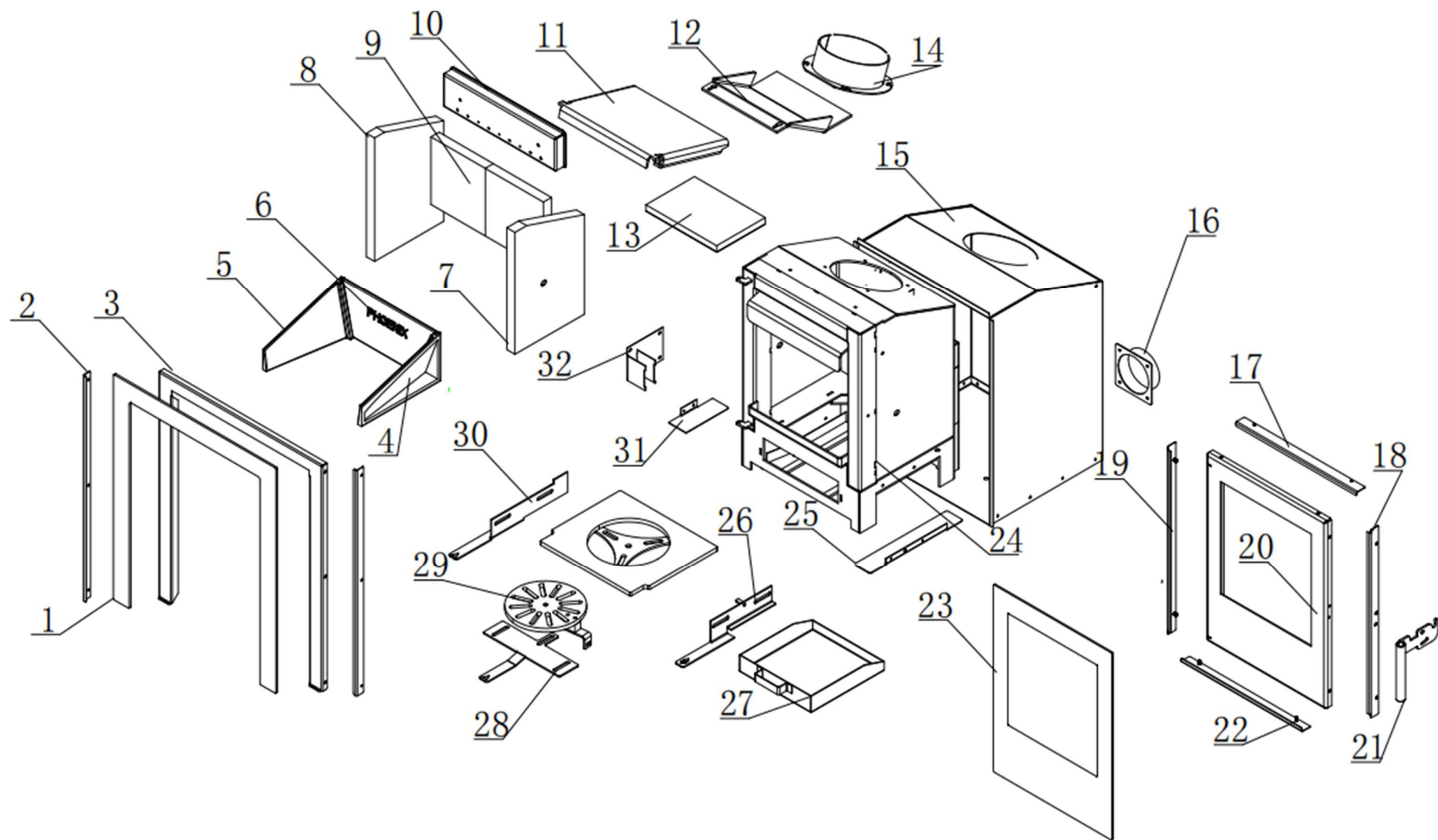


MODEL: LIRA
(rzut na całość)



MODEL: LIRA
(części)



MODEL: LIRA
(części)

1	Ramka szyby
2	Listwa mocująca przednia
3	Rama stalowa
4	Zestaw wielopaliwowy (strona prawa)
5	Zestaw wielopaliwowy (strona lewa)
6	Zestaw wielopaliwowy (tył)
7	Wermikulit prawy
8	Wermikulit lewy
9	Wermikulit tylny
10	Listwa mocująca skrzynki wlotowej powietrza trzeciorzędowego
11	Deflektor górny
12	Wermikulit tylny
13	Wermikulit górny
14	Czopuch

15	Obudowa paleniska
16	Zespół dopływu powietrza
17	Listwa mocująca drzwi górna
18	Listwa mocująca drzwi prawa
19	Listwa mocująca drzwi lewa
20	Drzwi
21	Klamka drzwi
22	Listwa mocująca drzwi dolna
23	Szyba drzwi
24	Palenisko (komora spalania)
25	Mocowanie uszczelnienia (prawa strona)
26	Uchwyt rusztu (do odpopielania)
27	Popielnik

28	Regulator dopływu powietrza pierwotnego
29	Ruszt (z funkcja odpopielania)
30	Regulator dopływu powietrza wtórnego
31	Mocowanie uszczelnienia (lewa strona)
32	Mocowanie uszczelnienia górne (lewa strona)